

Spare parts drawing  
Reservdelsritning  
Ersatzteilzeichnung  
Dessin pièces de rechange

118023

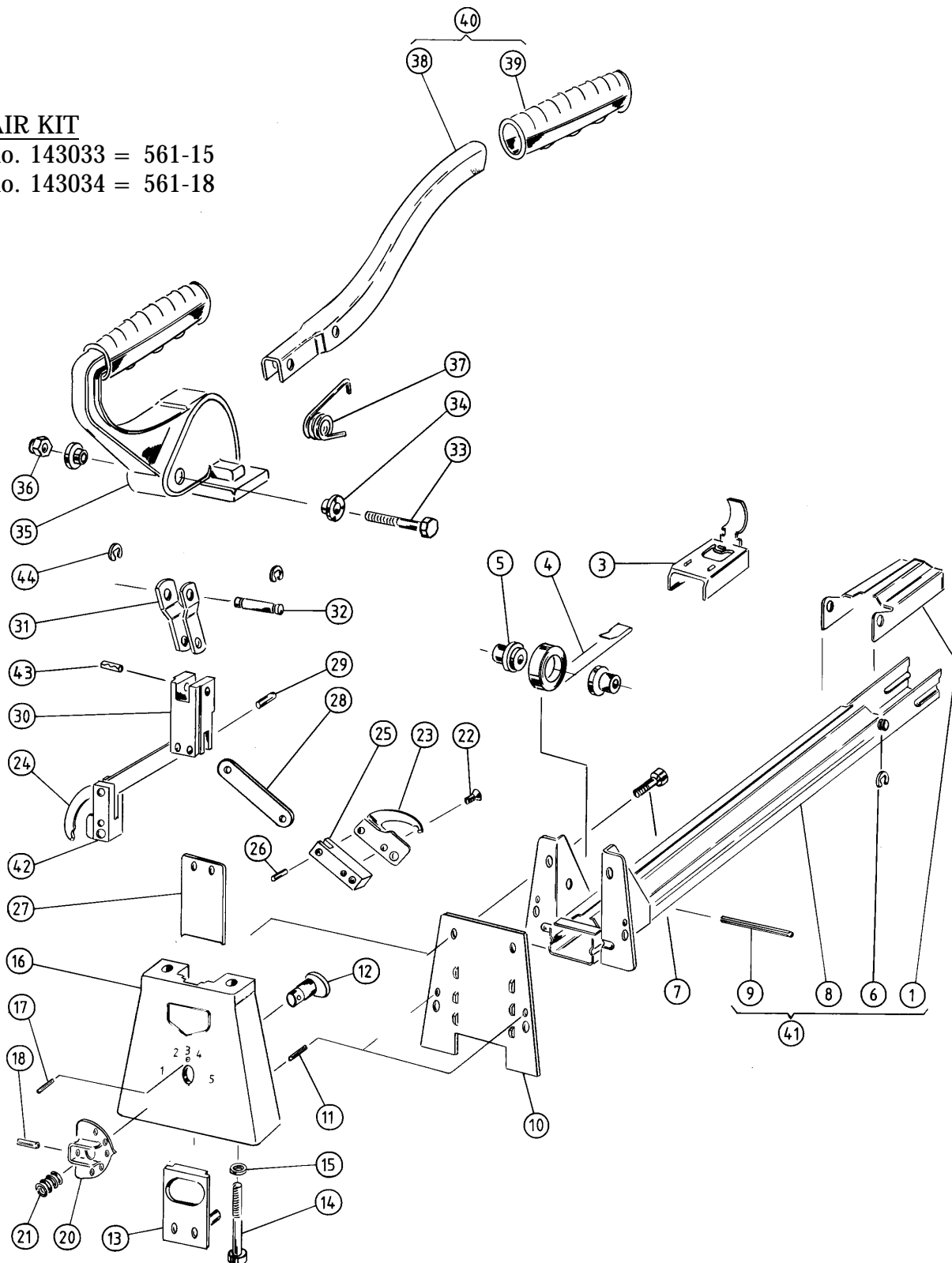
  
**JOSEF KIHMBERG**

561-15, 561-18

**REPAIR KIT**

Part no. 143033 = 561-15

Part no. 143034 = 561-18



Pos Ref Zng No.	Detalj Part Teil No.	Benämning	Discription	Bezeichnung	Designation	Antal Qty Stück	Anm. Notes Anmerkungen
1	139044	Slutstycke kompl.	Magazine breech	Magazin-Verschluss-Stuck	Culasse de chargement	1	
3	133161	Frammatare	Pusher	Klammerschieber	Poussoir	1	561/15
	133039	"	"	"	"	1	561/18
4	174021	Frammatarfjäder	Feed spring	Zugband	Ressort de poussoir	1	
5	150071	Fjäderdistans	Roller	Führungsrollen am Zugband	Roulette de poussoir	2	
6	951035	Axelsäkring	Retainer	Seegerring	Circlips	2	
7	946591	Skruv	Screw	Schraube	Vis	4	
8	132713	Klammerbana	Rail	Magazinführungsblech	Rail	1	561/15
	132538	"	"	"	"	1	561/18
	132718	Klammerbana förlängd	Extended rail	Verlängtes Mag.führungsblech	Rail	1	561/15 300 staple load on above
	132546	" - "	" - "	" - "	" - "	1	561/18 300 staple load on above
9	945022	Spännstift	Tension pin	Spannstift	Goupille de tension	1	
10	161027	Kuliss	Back plate	Hintere Gehäuseplatte	Plaque arrière	1	
11	945016	Spännstift	Tension pin	Spannstift	Goupille de tension	2	
12	163211	Excenter	Penetration eccentric	Exzenter	Excentrique	1	
13	134055	Klobärarfäste	Pivot block for anvil holder	Führungsblock für Umbieger	Bloc pivot pour support enclume	1	
14	946515	Skruv	Screw	Schraube	Vis	2	561/15 561/18
15	947013	Bricka	Washer	Unterlegscheibe	Rondelle	2	
16	155100	Hus	Lower body	Unteres Gehäuse	Corps inférieur	1	
17	945009	Spännstift	Tension pin	Spannstift	Goupille de tension	1	
18	945036	"	"	"	"	1	
20	165054	Ställvred	Penetration control knob	Knopf für Tiefeneinstellung	Bouton de réglage	1	
21	173063	Fjäder	Spring	Feder	Ressort	1	
22	946518	Skruv	Screw	Schraube	Vis	2	
23	158038	Klo, vänster	Anvil hook, left	Umbieger, links	Griffes position gauche	1	561/15
	158114	" - "	" - "	" - "	" - "	1	561/18
	158123	Klo, vänster f. grund häftning	Anvil hook, left for shallow penetration	Umbieger, links für seichtes Eindringen	Griffes position gauche courte	1	561/15
24	158037	Klo höger	Anvil hook, right	Umbieger, rechts	Griffes position droite	1	561/15
	158113	" - "	" - "	" - "	" - "	1	561/18
	158122	Klo, höger f. grund häftning	Anvil hook, right for shallow penetration	Umbieger, rechts für seichtes Eindringen	Griffes position droite courte	1	561/15
25	156119	Klobärare	Anvil holder	Umbiegerhalterung	Support griffe	1	
26	945006	Cylinderpinne	Pin	Stift	Axe	2	
27	164023	Drivare	Driver blade	Treiber	Lame enfonceur	1	561/15
	164036	"	"	"	"	1	561/18
28	163133	Nedre länk	Anvil link	Umbiegerhebel	Biellette d'enclume	2	
29	945016	Spännstift	Tension pin	Spannstift	Goupille de tension	3	561/15 561/18
30	161055	Ök	Connecting yoke	Verbindungsblock	Étrier d'assemblage	1	
31	163097	Övre länk	Upper link	Oberes Verbindungsglied	Biellette supérieure	2	
32	181084	Axel	Pin	Achse	Axe	1	
33	146062	Lagringsskruv	Screw	Schraube	Vis	1	
34	150163	Distanshylsa	Spacer	Abstandhülse	Entretoise	2	
35	139045	Överdel	Upper body	Oberes Gehäuse	Corps supérieur	1	
36	946009	Mutter	Lock nut	Mutter	Contre-Écrou	1	
37	173036	Returfjäder	Return spring	Spreizfeder	Ressort de rappel	1	
38	165090	Handtag	Handle	Auslösehebel	Poignée	1	
39	949000	Plasthandtag	Plastic grip	Plastik-Griff	Poignée plastique	1	
40	134038	Handtag	Handle, complete	Auslösehebel kompl.	Poignée complète	1	
41	132716	Klammermagasin	Magazine	Klammermagazin	Magasin	1	561/15 standard
	132537	"	"	"	"	1	561/18 standard
	132717	Klammermagasin förlängt kompl.	Extended magazine	Verlängertes Klammermagazin	Magasin	1	561/15 300 staple load on above
	132547	Klammermagasin förlängt kompl.	" - "	" - "	" - "	1	561/18 300 staple load on above
42	156119	Klobärare	Anvil holder	Umbiegerhalterung	Support griffe	1	
43	945018	Spännstift	Tension pin	Spannstift	Goupille de tension	1	
44	951020	Axelsäkring	Retainer	Sicherung	Circlips	2	