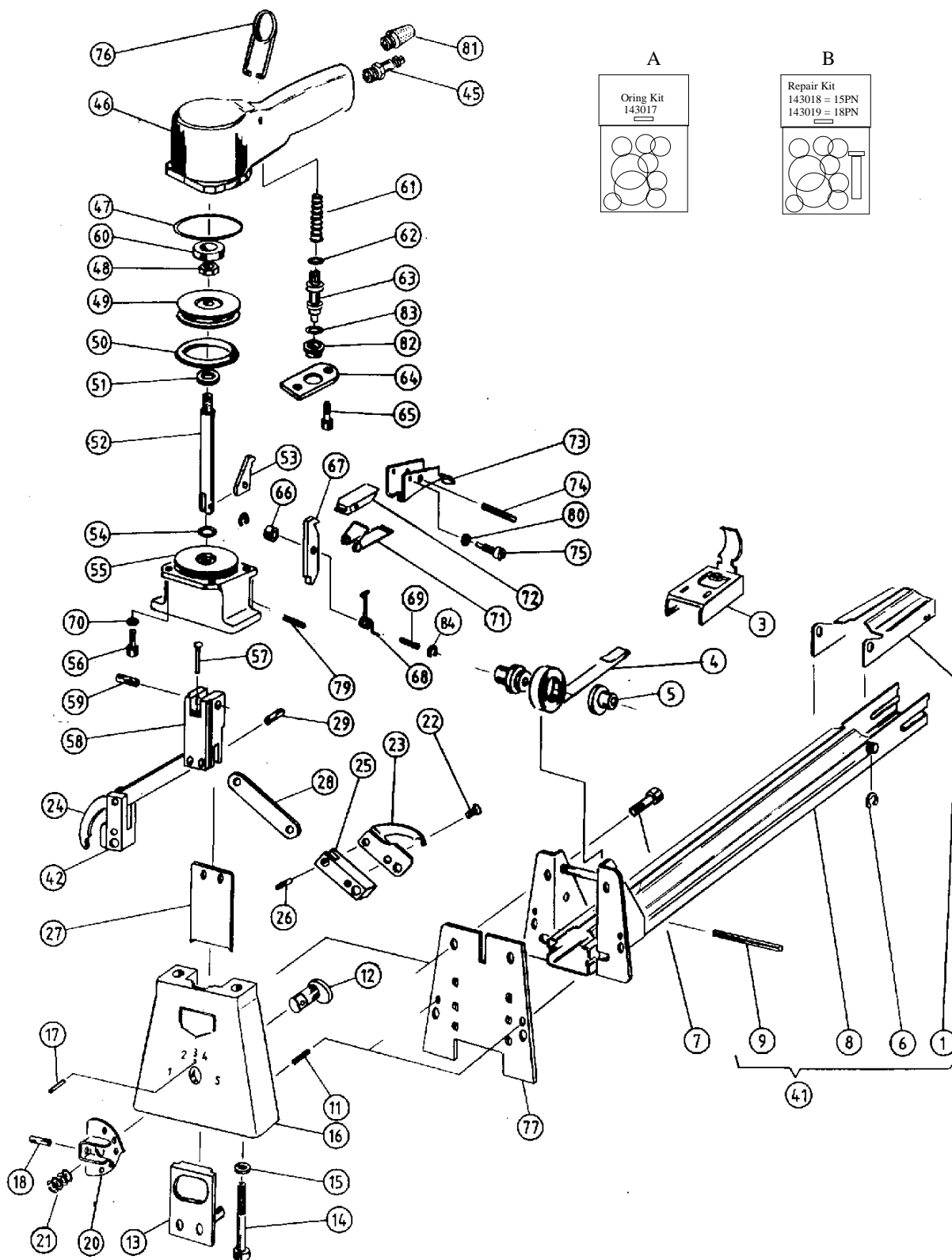


Spare parts drawing
 Reservdelssritning
 Ersatzteilzeichnung
 Dessin pièces de rechange

118024



561-15PN, 561-18PN



Pos Ref Zng No.	Detalj Part Teil No.	Benämning	Discription	Bezeichnung	Designation	Antal Qty Stück	Anm. Notes Anmerkungen
1	139044	Slutstycke kompl.	Magazine breech	Magazin-Verschluss-Stuck	Culasse de chargement	1	
3	133161	Frammatare	Pusher	Klammerschieber	Poussoir	1	561/15 561/15pn
	133039	"	"	"	"	1	561/18 561/18pn
4	174021	Frammatarfjäder	Feed spring	Zugband	Ressort de poussoir	1	
5	150071	Fjäderdistans	Roller	Führungsrollen am Zugband	Roulette de poussoir	2	
6	951035	Axelsäkkring	Retainer	Seegerring	Circlips	2	
7	946591	Skruv	Screw	Schraube	Vis	4	
8	132713	Klammerbana	Rail	Magazinführungsblech	Rail	1	561/15pn
	132538	"	"	"	"	1	561/18pn
	132718	Klammerbana, förlängd	Extended rail	Verlängertes Magazinführungsblech	Rail	1	561/15pn 300 staple load on above
	132546	-"	-"	-"	"	1	561/18pn 300 staple load on above
9	945022	Spännstift	Tension pin	Spannstift	Goupille de tension	1	
11	945016	Spännstift	"	"	"	2	
12	163211	Excenter	Penetration eccentric	Exzenter	Excentrique	1	
13	134055	Klobärarfäste	Pivot block for anvil holder	Führungsblock für Umbieger	Bloc pivot pour support enclume	1	
14	946516	Skruv	Screw	Schraube	Vis	2	561/18pn
15	947013	Bricka	Washer	Unterlegscheibe	Rondelle	2	
16	155100	Hus	Lower body	Unteres Gehäuse	Corps inférieur	1	
17	945009	Spännstift	Tension pin	Spannstift	Goupille de tension	1	
18	945036	"	"	"	"	1	
20	165054	Ställvred	Penetration control knob	Knopf für Tiefeneinstellung	Bouton de réglage	1	
21	173063	Fjäder	Spring	Feder	Ressort	1	
22	946518	Skruv	Screw	Schraube	Vis	2	
23	158038	Klo, vänster	Anvil hook, left	Umbieger, links	Griffes position gauche	1	561/15pn
	158114	-"	-"	-"	-"	1	561/18pn
	158123	Klo, vänster f. grund häftning	Anvil hook, left for shallow penetration	Umbieger, links für seichtes Eindringen	Griffes position gauche courte	1	561/15pn
24	158037	Klo höger	Anvil hook, right	Umbieger, rechts	Griffes position droite	1	561/15pn
	158113	-"	-"	-"	-"	1	561/18pn
	158122	Klo, höger f. grund häftning	Anvil hook, right for shallow penetration	Umbieger, rechts für seichtes Eindringen	Griffes position droite courte	1	561/15pn
25	156119	Klobärare	Anvil holder	Umbiegerhalterung	Support griffe	1	
26	945006	Cylinderpinne	Pin	Stift	Axe	2	
27	164023	Drivare	Driver blade	Treiber	Lame enfonceur	1	561/15pn
	164036	"	"	"	"	1	561/18pn
28	163133	Nedre länk	Anvil link	Umbiegerhebel	Bielette d'enclume	2	
29	945016	Spännstift	Tension pin	Spannstift	Goupille de tension	2	561/15pn 561/18pn
30	161055	Ok	Connecting yoke	Verbindungsblock	Étrier d'assemblage	1	
41	132716	Klammermagasin	Magazine	Klammermagazin	Magasin	1	561/15pn
	132537	"	"	"	"	1	561/18pn
	132717	Klammermagasin förlängt kompl.	Extended magazine	Verlängertes Klammermagazin	Magasin	1	561/15pn 300 staple load on above
	132547	Klammermagasin förlängt kompl	-"	-"	Magasin	1	561/18pn 300 staple load on above
42	156119	Klobärare	Anvil holder	Umbiegerhalterung	Support griffe	1	
45	987023	Snabbkoppl.nippel	Quick release nipple	Schnellkupplungsnippel	Raccord	1	
46	136112	Cylinderdel	Cylinder body	Zylinderhäuse	Cylindre	1	
47	972002	O-ring	O-ring	O-ring	Joint torique	1	
48	946004	Mutter	Nut	Mutter	Écrou	1	
49	191013	Kolv	Piston	Kolben	Piston	1	
50	972017	O-ring	O-ring	O-Ring	Joint torique	1	
51	947015	Bricka	Washer	Unterlegscheibe	Rondelle	1	
52	191113	Kolvstäng	Piston rod	Kolbenstange	Tige de piston	1	
53	163109	Utlösare	Release latch	Auslösehebel	Verrou de dégagement	1	
54	972142	O-ring	O-ring	O-Ring	Joint torique	1	
55	139455	Cylinderfäste	Cylinder chassis	Zylinder-Unterteil	Châssis	1	
56	946662	Skruv	Screw	Schraube	Vis	4	
57	145049	Tryckare	Pin	Stift	Axe	1	
58	161054	Ok	Connecting yoke	Verbindungsblock	Étrier d'assemblage	1	
59	945018	Spännstift	Tensioning pin	Spannstift	Goupille de tension	1	
60	149057	Kolvdämpare	Piston stop	Kolbendämpfer	Butée de piston	1	
61	173055	Ventilfjäder	Valve spring	Ventil-Druckfeder	Ressort de valve	1	
62	972009	O-ring	O-ring	O-Ring	Joint torique	2	
63	191115	Spindel	Piston valve	Ventilkolben	Piston de valve	1	
64	147079	Spindelbricka	Washer	Scheibe	Rondelle	1	
65	946608	Skruv	Screw	Schraube	Vis	2	
66	150338	Bussning	Bushing	Buchse	Douille	1	
67	163298	Vippspär	Toggle latch	Auslösehebel	Verrou à bascule	1	
68	173149	Fjäder	Spring	Feder	Ressort	1	
69	145165	Pinne	Pin	Stift	Axe	1	
70	947032	Låsbricka	Lock washer	Zahnscheibe	Rondelle grover	5	
71	173049	Returfjäder	Return spring	Ruckzugfeder	Ressort	1	
72	163152	Vippa	Valve stem toggle	Platte für Auslösehebel	Basculé de la tige de valve	1	
73	165028	Avtryckare	Trigger	Auslösehebel	Détente	1	
74	945011	Spännstift	Tensioning pin	Spannstift	Goupille de tension	1	
75	146061	Skruv	Screw	Schraube	Vis	2	
76	170515	Lyftögla	Hook	Aufhänger	Crochet	1	
77	161039	Kuliss	Back plate	Hintere Gehäuseplatte1	Plaque arrière	1	
78	945022	Spännstift	Tensioning pin	Spannstift	Goupille de tension	1	
79	945015	Pinne	Pin	Stift	Axe	1	
80	947001	Fjäderbricka	Lock washer	Federring	Rondelle de poussoir	2	
81	971004	Ljuddämpare	Sound absorber	Schalldämpfer	Silencieux	1	
82	178021	Bussning	Bushing	Buchse	Douille	1	
83	972020	O-ring	O-ring	O-Ring	Joint torique	1	
84	951020	Spärring	Clips	Sicherung	Circlips	2	